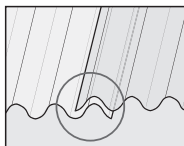
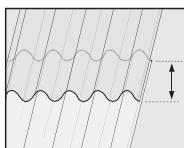


A faszerkezeten történő tetőrögzítéshez távtartók, eredeti 4,5x45 mm-es guttagliss csavarok vagy V2A csavarok és Neoprén alátétek szükségesek. Szél és sarokterületeket erős széltehernek megfelelően kell rögzíteni. Falrögzítéshez alátétell ellátott 5x25 mm-es csavarokat használjon. Fémszerkezetre történő rögzítéshez csőhorgok és ehhez tartozó alátétek vannak programunkban. Csavarozzunk a hullám tetején, merőlegesen. Rögzítsünk minden átfedőhullámot, ill. a táblán elszórtan 3-4 hullámonként, kb. 12 csavar kell m²-enként.



■ Oldalátfedés

Egy hullám különösen erős hó- vagy szélteher esetén, valamint szabvány szerint tetőhajlat alatt két hullám.



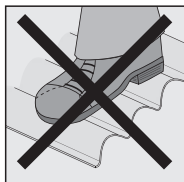
■ Hosszanti átfedés

Min. 15 cm
10 fokos tetőlejtés alatt 20 cm, ahol ajánlott az átlapolásokat vagy átfedéseket pótlólag PVC tűrő szilikonnal leszigetelni.



■ Tisztítás

Csak lágy szappanoldattal, szivaccsal és bő vízzel.



■ Járhatóság

Csak súlymegosztó pallóval lehet a táblákon járni. A járólapokat párnázza alá!

Az ön kereskedője:



Bővebb felvilágosítást a Gutta Hungária Kft. elérhetőségein kaphat.
Tel.: 06-27/620-210 Fax: 06-27/620-211 E-mail: info.hu@gutta.hu
Internet: www.gutta.hu Postacím: Budapest 1550 Pf. 131



Prospektusszám: 7 / 2007. 01.

Profillemezek Szerelési útmutató

Általános tudnivalók

Megmunkálás

Tartószerkezet

Összeszerelés

Útmutatónk a **guttagliss** hullám és trapézemelek beépítéséhez nyújt segítséget. Kérjük az elhelyezés előtt olvassa át és az összeszereléshez csak a mi eredeti **guttagliss** tartozékainkat használja.

Általános tudnivalók

A programunkban található profillemezek különböző anyagokból készültek, árban és minőségben is különbözőek. Részletes leírásukat a „Profillemezek” termékismertetőben találja meg.

■ Poliészter

A poliészter egy kombinált üvegszálerősítésű anyag, amelyet évtizedek óta használnak tetőfedésre és falburkolásra. A poliészter csaknem elnyúlhatatlan, ránézésre opálos anyag, amely az üvegszáltartalom miatt nem átlátszó.

■ PVC

A legrégebb műanyagok egyike a kemény tapintású PVC. A kedvező árú átlátszó lemezek könnyen beépíthetőek. Az UV sugárzás az évekig tartó használatnál csökkenti a PVC lemezek tartósságát. A **guttagliss pvc** lemezek nehezen éghetőek, DIN 4102 B1.

■ Akril (PMMA)

Az akril a legátlátszóbb, csillogóbb és emellett a legtartósabb és legkeményebb műanyag. Egy speciális Elastomer-adalék hozzáadásával sikerült a **guttacryl sz** profillemezeket ütésállóvá fejleszteni, ezáltal jó törés és jégverés elleni tulajdonságokat elérni. A **guttacryl sz** profillemezekre 10 év garanciát adunk, a normál éghető DIN 4102 B2 osztályba sorolhatók.

Kérjük, feltétlenül vegye figyelembe a következő elhelyezési útmutatót, hogy a táblák élettartama zavartalanul megmaradjon.

■ Elhelyezési útmutató

Rendszerhez tartozó rögzítőanyagok, csavarok, távtartók, tömítések vannak a szállítóprogramunkban.



■ Tárolás

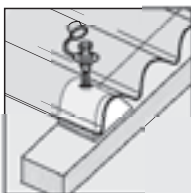
Égető napsütésnek nem szabad kitenni! Egy rakásban történő tároláskor, közvetlen napsugárzás esetén fennáll az eldeformálódás veszélye. Tárolja a táblákat simán, óvja a szennyeződéstől és mechanikai terheléstől. Fedőanyagként alkalmazzon ponyvát, vagy egy erős kartont.

Megmunkálás



■ Elválasztás/vágás

Szabásokat magas fordulatszámú kézi vagy asztali körfűrészsel végezze és finom fogazatú, fogtágitatlan keményfémhez használatos fűrészlapot használjon. Ügyeljen közben az alátámasztásra és dolgozzon vezetőrésszel, hogy az eltolódások elkerülhetővé váljanak.



■ Fúrás

Lehetőség szerint műanyag kúp vagy fokozatfúrót használjon, adott esetben HSS-fúrót 60-90 fokos becsiszolással. Végezzen próbafúrást is. Ha a széleken repedések mutatkoznak, cserélje ki az eszközt. Repedésképződés töréshez vezethet.

Figyelem! A furatokat a táblák tágulási együtthatójának megfelelően 4 mm-rel nagyobbra kell hagyni, mint a csavarátmérőt.

Tartószerkezet

■ Tetőlejtés

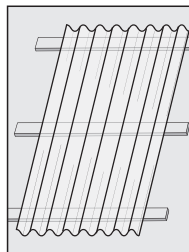
Előírás szerinti tetőlejtés 10 foktól

■ Tartószerkezet

Falécezés 4x6 cm vagy fém.

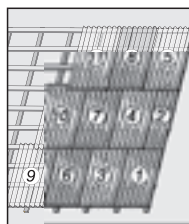
A szarufa és a tetőléc felső felületét fessük tartós fehérre vagy ragasszunk fényvisszaverő Alu-ragasztószalagot, hogy a negatív hatásokat, amelyek eldeformálódáshoz, ill. repedésképződéshez vezetnek, elkerüljük. A favédő anyagokat (impregnálókat) hagyjuk jól alászellőzni és kiszáradni, ellenkező esetben elszíneződésre számíthatunk.

■ Alátámasztási távolságok



-0,9-es táblaerősségnél max. 50 cm
-1,5-ös táblaerősségnél max. 80 cm
-3 mm táblaerősségnél max. 100 cm átlagos hó- és szélteher esetén. Olyan területet, ahol nagyobb teherrel kell számolni, ott a távolságokat ennek megfelelően csökkentjük.

■ Elhelyezés



Az elhelyezés a fő széliránnyal szemben az eresztől a tetőgerinc felé történik. A sarokszabások ill. nagyrétegű átfedések elkerülése érdekében a táblákat egymástól eltolva kell elhelyezni. Az első sort egész tábla lerakásával kezdjük, a másodikat fél táblával. Ezt az eljárást váltakoztatva folytatjuk.

Összeszerelés

Tető: minden 2./3. hullám hullámhegyen rögzíteni.
Fal: minden 2./3. hullám hullám völgyben rögzíteni.
Fedési területen minden hullámot rögzíteni.